

# Der elektronische Stromzähler EDL 21

## Bedienungsanleitung



# Der elektronische Stromzähler EDL 21

Mit dem elektronischen Stromzähler EDL 21\* verfügen Sie über einen Zähler der neuesten Generation. In dieser Broschüre erklären wir Ihnen, was dieses Gerät leistet und wie Sie es bedienen und zu Ihrem Vorteil nutzen können.

Der EDL 21 zeigt Ihnen nicht nur den aktuellen Zählerstand. Er informiert Sie zusätzlich über die momentane Leistung und Ihren persönlichen Stromverbrauch. Damit haben Sie stets

den Überblick, können durch verantwortungsvolles Handeln Strom sparen und Kosten senken. Wie Sie die Informationen am Zähler abrufen können, erläutern wir auf der übernächsten Seite.

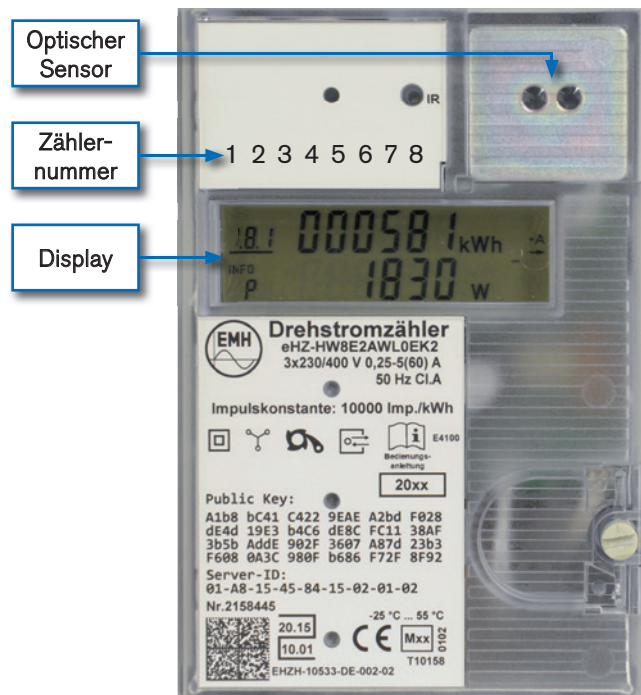
\* Das Kürzel „EDL“ steht für Energiedienstleistung. Die Ziffer „21“ bezieht sich auf den §21 b des Energiewirtschaftsgesetzes.

## Der neue Stromzähler auf den ersten Blick

**Sensor:** Über den lichtempfindlichen optischen Sensor aktivieren Sie verschiedene Anzeigen auf dem Display. Dazu müssen Sie den Sensor mit einer handelsüblichen Taschenlampe anblenden.

**Zählernummer:** Dank dieser Nummer lässt sich der Zähler eindeutig zuordnen.

**Display:** Das Display zeigt Ihnen in der ersten Zeile den aktuellen Zählerstand, in der zweiten Zeile den persönlichen Stromverbrauch in einem bestimmten Zeitraum oder die aktuelle Leistung in Watt an.





### Das Display

Von den Zahlen und Buchstaben, die das zweizeilige Display anzeigt, sind einige Anzeigen für Sie wichtig, andere sind technische Informationen für den Messstellenbetreiber. Die für Sie wichtigen Informationen sind:



#### Eine PIN schützt Ihre Daten

Um Ihre persönlichen Verbrauchsdaten vor unbefugtem Zugriff zu schützen, sind sie mit einer vierstelligen PIN gesichert. Die PIN erhalten Sie von uns nach dem Einbau des Zählers in einem separaten Schreiben. Nach dem Anblinken des Sensors sind Sie aufgefordert, Ihre PIN einzugeben. Danach können Sie sich verschiedene Angaben anzeigen lassen. Aktivieren Sie die PIN-Eingabe nicht, zeigt die zweite Displayzeile dauerhaft die aktuelle Leistung.










- 1 Abrechnungsrelevanter Zählerstand**  
Das Display zeigt Ihnen an dieser Stelle den Zählerstand, der für Ihre Stromabrechnung relevant ist. Die Angabe erfolgt in kWh (Kilowattstunden) ohne Stellen nach dem Komma.
- 2 Informationen**  
Diese Zeile informiert Sie über Ihren Stromverbrauch, die aktuelle Leistung und die PIN-Eingabe. Die einzelnen Werte rufen Sie über den optischen Sensor auf. Wie das funktioniert, erklären wir Ihnen im nächsten Kapitel auf der folgenden Seite.
- 3 Messwerte**  
Das Display zeigt hier die Messwerte der aktuellen Leistung (ohne Nachkommastelle) und Ihren Stromverbrauch des letzten Tages, des letzten Tages, des letzten Monats oder des letzten Jahres (mit einer Nachkommastelle).



### Der optische Sensor und seine Bedienung

Durch einmaliges oder mehrfaches Anblinken des optischen Sensors können Sie Informationen abrufen und sich auf dem

Display anzeigen lassen. Durch jedes weitere Anblinken gelangen Sie zur nächsten Anzeige. Links erscheint ein erklärendes Kürzel, rechts der angeforderte Wert.

1x			Displaytest über zwei Zeilen
2x		PIN	Eingabe PIN <b>a)</b>
3x		P	Aktuelle Leistung
4x		E	Verbrauch des selbstgewählten Zeitraums <b>b)</b>
5x		1d	Verbrauch der vergangenen 24 Stunden <b>c)</b>
6x		7d	Verbrauch der vergangenen 7 Tage <b>c)</b>
7x		30d	Verbrauch der vergangenen 30 Tage <b>c)</b>
8x		365d	Verbrauch der vergangenen 365 Tage <b>c)</b>
9x		0.2.2.	Aktivierung der PIN-Eingabe <b>d)</b>

- a)** Anzeige nur, wenn die PIN-Eingabe erforderlich ist.
- b)** Diese Informationszeile zeigt Ihnen den Stromverbrauch seit Ihrer letzten Nullstellung an. Wenn Sie auf null zurückstellen wollen, leuchten Sie den optischen Sensor fünf Sekunden lang an. Der Stromverbrauch Ihres selbstgewählten Zeitraums erscheint mit dem Symbol „E“.
- c)** Es erscheint das Zeitintervall wie in der Tabelle angegeben. Die gespeicherten Verbräuche können Sie nur gemeinsam auf null setzen: bei Anzeige einer der vier Werte den optischen Sensor fünf Sekunden anleuchten. Die Anzeige eines Wertes erscheint nur, wenn der jeweilige Zeitraum vollständig durchlaufen wurde – nach 24 Stunden,

- 7 Tagen etc. Wenn der Zeitraum noch nicht vollständig durchlaufen ist, sehen Sie die Anzeige: „-.-“.
- d)** Um die erweiterte Verbrauchsanzeige auszuschalten, müssen Sie die PIN-Eingabe wieder aktivieren. Dazu leuchten Sie bitte den optischen Sensor ca. fünf Sekunden an, bis die zweite Zeile des Displays nicht mehr sichtbar ist. Sie können sich die zweite Zeile des Displays jederzeit wieder durch erneute PIN-Eingabe anzeigen lassen.

Aktivieren Sie die PIN-Eingabe nicht wieder, können Sie Ihre Stromverbräuche ohne PIN-Eingabe durch Anleuchten des optischen Sensors abrufen.

## Wie Sie die PIN eingeben

Um die vierstellige PIN einzugeben, leuchten Sie mit der Taschenlampe zwei Mal auf den optischen Sensor. Der Begriff „PIN“ erscheint in der zweiten Zeile des Displays, gefolgt von der Ziffer „0“ im Messwertebereich (3). Ihre vierstellige PIN setzen Sie Ziffer für Ziffer zusammen. Leuchten Sie dafür den optischen Sensor mehrfach kurz an, bis die erste Ziffer Ihrer PIN an der ersten Position erscheint. Beispiel: für eine „3“ den optischen Sensor in kurzen Abständen drei Mal anblinken.

Dann warten Sie drei Sekunden, bis die Leerstelle für die zweite Position blinkt. Jetzt können Sie auf gleiche Weise die Ziffer für die zweite Position fixieren. Wiederholen Sie den Vorgang, bis Sie alle vier Ziffern der PIN eingegeben haben.

Wenn die PIN vollständig und korrekt ist, können Sie Ihre Stromverbräuche jederzeit abrufen, ohne die PIN ein weiteres Mal einzugeben.

Zum erneuten Schutz der Daten müssen Sie die PIN-Eingabe wieder aktivieren – Ihre Daten sozusagen wieder „verschießen“. Wie das funktioniert, erklären wir unter Punkt d) auf der vorigen Seite.

## Fragen und Antworten

### Wie komme ich an meine PIN?

In einem separaten Schreiben teilen wir Ihnen die PIN mit. Sollten Sie in eine neue Wohnung ziehen und einen vorhandenen EDL 21-Zähler übernehmen, senden wir Ihnen die PIN mit der Bestätigung der Anschlussnutzung zu.

### Wenn ich die PIN vergessen habe, woher bekomme ich sie?

Wenden Sie sich in diesem Fall unter Angabe Ihrer Kundennummer an Telefon 0214 8661-458 oder E-Mail [evl@evl-gmbh.de](mailto:evl@evl-gmbh.de).

### Was passiert bei einer falschen PIN-Eingabe?

Die Eingabe können Sie beliebig häufig wiederholen. Der Zähler wird auch nach mehrfacher falscher Eingabe nicht gesperrt.

### Kann ich die PIN ändern?

Die PIN vergeben wir einmalig. Sie können sie nicht ändern.

### Muss ich jedes Mal die PIN eingeben, um mir die Verbrauchswerte anzeigen zu lassen?

Wenn Sie die PIN einmal eingegeben haben, können Sie selbst entscheiden, ob Sie die Eingabe wieder aktivieren.

### Welchen Zählerstand muss ich beim Ablesen beachten?

Für die Ablesung ist nur der Zählerstand in der ersten Zeile des Displays relevant.

### Muss ich für die Ablesung meine PIN eingeben?

Für die Ablesung ist keine PIN-Eingabe nötig. Den für die Abrechnung relevanten Zählerstand finden Sie in der ersten Zeile des Displays.

**Wir sind für Sie da:**

Energieversorgung Leverkusen GmbH & Co. KG  
Overfeldweg 23  
51371 Leverkusen  
Telefon 0214 8661-0  
Telefax 0214 8661-443  
||| #ZkãZkZgj hZc#Z`  
Zkã ZkãZkZgj hZc#Z`

